

PHILIPS

Linha 7300
50" 50PUG7300/78



Resolução 4K e HDR10+

Oferece imagens detalhadas, contraste equilibrado e cores vibrantes, criando uma experiência imersiva digna de cinema em casa.



Pixel Precise UHD

O processador Philips Pixel Precise Ultra HD deixa qualquer conteúdo mais realista, com cores naturais e movimentos suaves.



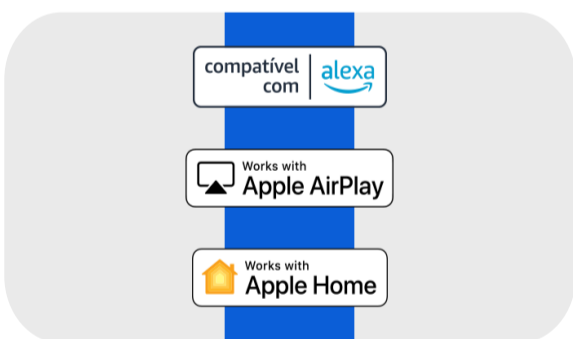
Assista TV do seu jeito

Sistema intuitivo com acesso rápido a apps como Netflix, YouTube, Globoplay, Disney+ e Max, além de tela inicial personalizável.



Pronta para jogos

Com VRR, ALLM e Gamebar, a TV oferece jogabilidade fluida e sem atrasos, além de suporte a cloud gaming como o Blacknut.



Compatível com Assistentes Virtuais

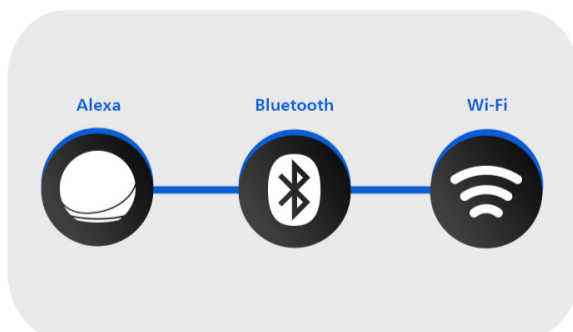
Experiência conectada com Alexa, Apple AirPlay e integração ao Home, permitindo controlar a TV por voz e transmitir conteúdos.



Controle remoto inteligente

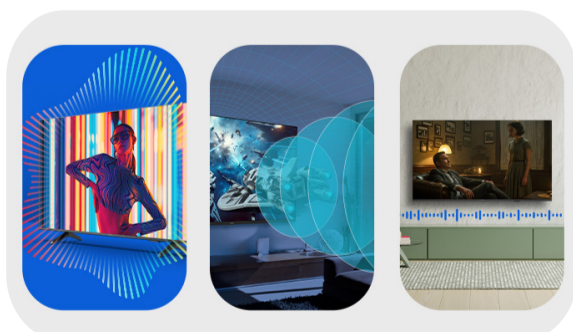
Controle remoto com voz integrada para buscar conteúdos e ajustar configurações, além de teclado numérico e atalhos para apps.

Botão AMBILIGHT não funcional nesta TV.



Conectividade completa

Com Alexa, Bluetooth e Wi-Fi Dual Band, a TV conecta fones, caixas de som e dispositivos próximos com Fast Pair simples e rápido.



Som potente e imersivo

Som de 20W com Dolby Atmos, DTS:X e Intellisound AI, oferecendo áudio imersivo, claro e equilibrado em qualquer conteúdo.

Saiba mais em
www.audiovideo.philips

Imagem/Display

Tamanho de tela	50"
Processador / Engine de Imagem	Quad Core
Tipo de painel	DLED - VA
Design	Sem bordas
Resolução do painel	4K UHD
Frequência nativa	60 Hz
Proporção de tela	16:9
Ângulo de visão	178°
Brilho (cd/m ²)	230
Engine de imagem	Pixel Precise Ultra HD
Taxa de contraste dinâmico	1:200.000
Tempo de resposta (ms)	<8 ms
Resolução de display suportada (inputs de vídeo)	640 x 480 - 60Hz 576p -50Hz 720p -50/60Hz 1920 x 1080p -24/25/30/50/ 60Hz 2560 x 1440 - 60Hz 3840x2160p - 24/25/30/50/60Hz
Input Lag	<= 20ms
HDR	HDR10+ / HDR10 / HLG
Aprimoramento vde imagem	Micro Dimming, Ultra Resolution, Natural Motion, Crystal Clear, Personal, Home Cinema, ECO, Movie, Game, Monitor, MEMC, FRC

Som

Potência de áudio (RMS)	20 W
Configuração dos alto-falantes	10 W x 2
Sistema dos alto-falantes	2.0
Tecnologia de Áudio	Dolby Atmos / DTS-X
Aprimoramento de som	Dolby Atmos, Clear Dialogue, A.I. Sound, A.I. EQ, Dolby Volume Leveler, Night Mode, Dolby Bass Enhancement, Intellisound

Interface Smart

Sistema operacional	Titan OS
Idiomas	Português, Inglês, Espanhol
Características controle remoto	Com comando de voz e Botões de atalho Netflix, YouTube, Prime Video, Disney+, Globoplay, Pluto TV
Comando de voz	Sim
Assistentes virtuais compatíveis	Works with Alexa, Works with Apple Home
Aplicativos disponíveis	Netflix, YouTube, Prime Video, Disney Plus, HBO Max, Globoplay e muitos outros disponíveis na loja de aplicativos

Peso e Dimensões

Peso líquido (apenas o produto) sem suporte	7,83 kg
Peso líquido (apenas o produto)	7,98 kg
Peso bruto (produto na embalagem)	11,1 kg
Dimensões (L x A x P) - unidade com suporte	1110,8 x 713,8 x 267 mm
Dimensões (L x A x P) - unidade sem suporte	1110,8 x 649,4 x 87,8 mm
Dimensões da embalagem (L x A x P)	1213 x 754 x 120 mm
VESA	200 x 100 mm
EAN	7898620272784
ANATEL	04843-24-13626 ou 02058-23-06714



Conectividade

Conexões	3x HDMI / 2x USB 2.0 / 1x Entrada RF (Antena) / 1x SPDIF (Áudio Óptica) / 1x Ethernet RJ-45 / 1x Saída Fone de Ouvido
HDMI HDCP	2.3
HDMI ARC	HDMI ARC em HDMI 1 HDMI eARC em HDMI 1
VRR	Sim, todas as portas
ALLM (Modo Automático de Baixa Latência)	Sim, todas as portas (Se HDMI UltraHD estiver Auto Game)
Recursos de HDMI 2.1	eARC no HDMI 1, Compatível com VRR/ ALLM
Wi-Fi	Sim - 11ac Dual Band
Bluetooth	Sim - v.5.0
Apple Airplay	Sim

Multimídia

Formatos de vídeo suportados	AVI, MKV, HEVC, H.264/MPEG-4 AVC, MPEG1, MPEG2, MPEG4, VP9, HEVC (H.265), AV1
Formatos de legenda suportados	SRT, SMI, SSA, SUB, ASS, TXT
Formatos de música suportados	MP3, WAV, AAC, FLAC
Formatos de imagens/ fotos suportados	JPEG, GIF, PNG, BMP
Memória (DRAM + Flash)	DRAM: 1.5 GB Flash: 8 GB

Tuner/Recepção/Transmissão

ISDBT (Brasil)	Sim
Ginga	Sim
Guia eletrônico de programação 8 dias	Sim
Sistema de cores (analógico)	NTSC / PAL-M
Closed Caption	Sim
Controle de conteúdo (parental control)	Sim
Guia eletrônico de programação (EPG)	Sim

Sustentabilidade/Energia

Modo Eco	Sim
Alimentação da rede	AC 110-240V 50/60 Hz
Consumo de energia no modo espera	<0,5W
Consumo de Energia	100 W
Consumo de energia/mês	9,4 kWh
Classificação de energia - Inmetro	A
Temporizador de desligamento automático	Sim